



TraceBead™ Kit tách chiết acid nucleic bằng hạt từ

Được dùng cho tách chiết DNA và RNA tự động với chất lượng cao từ nhiều nền mẫu khác nhau và mẫu bệnh phẩm. Vật liệu di truyền sau khi tách chiết được sử dụng trực tiếp trong PCR/RT-PCR, real-time PCR/ real-time RT-PCR và các ứng dụng khác.

- ★ Phương pháp bán tự động/tự động
- ★ Tinh sạch và thu hồi cao
- ★ Đa nền mẫu
- ★ Ổn định
- ★ ISO 13485

ỨNG DỤNG CHO HỆ THỐNG TỰ ĐỘNG

- ★ MagMAX™ Express 96 Deep Well Magnetic Particle Processor
- ★ KingFisher™ Duo Prime Purification System
- ★ KingFisher™ mL Purification System
- ★ KingFisher™ Flex Purification System
- ★ TANBead MAELSTROM series (4800, 9600)
- ★ TANBead SLA series (E13200, D14800)

ĐA DẠNG NỀN MẪU

- | | |
|--|-----------------------------|
| • Máu toàn phần | • Côn trùng |
| • Buffy coat | • Niêm mạc miệng |
| • Huyết thanh, huyết tương | • Mẫu nước bọt |
| • Dịch cơ thể khác (não tủy, sữa) | • Mẫu FFPE |
| • Tế bào nuôi cấy | • Mẫu máu khô |
| • Mỡ, cơ quan, lỏng động vật | • Mẫu có độ nhầy cao (đờm) |
| • Vi khuẩn gram âm, vi khuẩn gram dương, nấm men | • Mẫu phân, swab môi trường |

THÔNG SỐ KỸ THUẬT

Công nghệ	Hạt từ - phủ silicon dioxide
Thời gian thao tác	30 – 60 phút (tùy vào dòng máy tách chiết)
Thể tích / trọng lượng mẫu	50 – 200 µL mẫu lỏng hoặc ≤ 25 mg mẫu mô (≤ 10 mg đối với mẫu lách, gan)
Thể tích rửa giải	100 µL
Nucleic acid đích	DNA bộ gen, RNA tổng số, DNA/RNA virus, DNA vi khuẩn
Ứng dụng	PCR/RT-PCR, real-time PCR/real-time RT-PCR

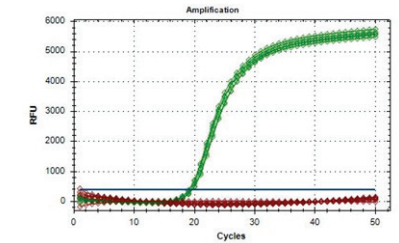
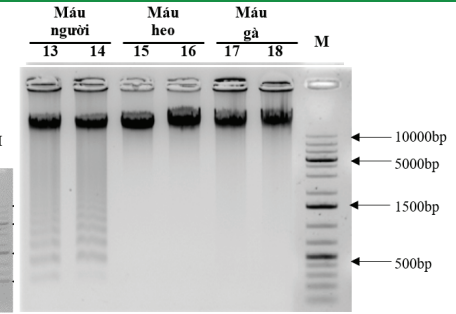
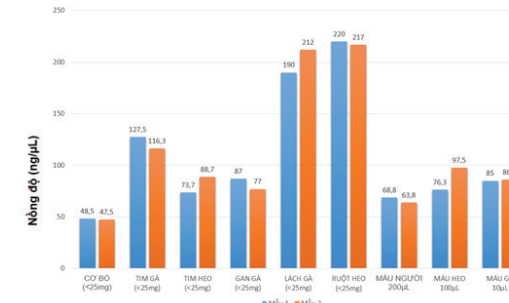
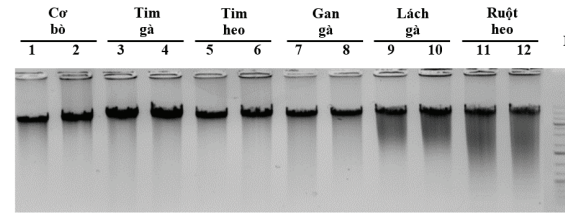
THÀNH PHẦN

	36 test	100 test	500 test
Tissue Digest Buffer	7.2 mL	20 mL	100 mL
Lysis Buffer	29 mL	80 mL	400 mL
Wash Buffer 1 (dung dịch cô đặc)	10.8 mL	30 mL	150 mL
Wash Buffer 2 (dung dịch cô đặc)	6.5 mL	18 mL	90 mL
Wash Buffer 3 (dung dịch cô đặc)	6.5 mL	18 mL	90 mL
Elution Buffer	4.3 mL	12 mL	60 mL
Proteinase K	0.43 mL	1.2 mL	6 mL
Magnetic Beads	4 mL	11 mL	55 mL

BẢO QUẢN

Điều kiện bảo quản: Bảo quản Proteinase K và Magnetic Beads ở nhiệt độ 2 – 8°C.
Các hóa chất khác: Nhiệt độ phòng
Hạn sử dụng: 12 tháng

ĐỘ THU HỒI CAO ADN BỘ GEN SAU KHI TINH SẠCH TỪ NHIỀU LOẠI MÔ VÀ MẪU KHÁC NHAU



Kết quả lặp lại ổn định và tin cậy

6 mẫu máu heo nhiễm ASFV và 6 mẫu âm tính (n = 6) được tách chiết với TraceBead™ Kit tách chiết nucleic acid bằng hạt từ, sau đó kết quả được kiểm tra bằng qPCR (TraceDetect™ qPCR ASFV Kit). Kết quả cho thấy sự ổn định và lặp lại cao.

QUY TRÌNH ÁP DỤNG CHO MẪU BỆNH PHẨM

Đơn giản	Mẫu dạng lỏng không cần thêm bước tiền xử lý để phá mẫu	Máu, huyết thanh, huyết tương, dịch cơ thể, mẫu swab, dịch từ lát cắt tai heo/bò, mẫu môi trường, phân
Phân cắt	Mẫu dạng rắn hoặc bệnh phẩm dạng lỏng chứa vi khuẩn khó ly giải (vách dày), mẫu mô chứa virus, vi khuẩn	Mô/cơ quan, mẫu khô, lỏng/tóc Mẫu phân, môi trường, swab có mycobacteria...

THÔNG TIN ĐẶT HÀNG

Sản phẩm	Quy cách đóng gói	Mã sản phẩm (SKU)
TraceBead™ Kit tách chiết DNA/RNA virus bằng hạt từ	36 test	TB0422.036
	100 test	TB0422.100
	500 test	TB0422.500
Vật tư kèm theo		
96 Deep-well plate - Kingfisher	5 cái/hộp	PL96001
96 Tipcomb - Kingfisher	10 cái/hộp	TCOM001
96 Deep-well plate - TANBead	5 cái/hộp	PL96001
8 Tipcomb - TANBead	50 cái/hộp	TCOM002
Spin tip	1000 cái/gói	SPINT001

Công ty TNHH Thiết Bị Khoa Học LABone

Nhà máy: Số 228/13/3 Nguyễn Thị Lăng, Xã Tân Phú Trung, Huyện Củ Chi, Tp.Hồ Chí Minh.
Điện thoại: 028.6260 2798 – Hotline: 0978 782 147
Email: info@labone.vn
Website: labone.vn
LabNova is Brand of LABone Scientific Co., Ltd.