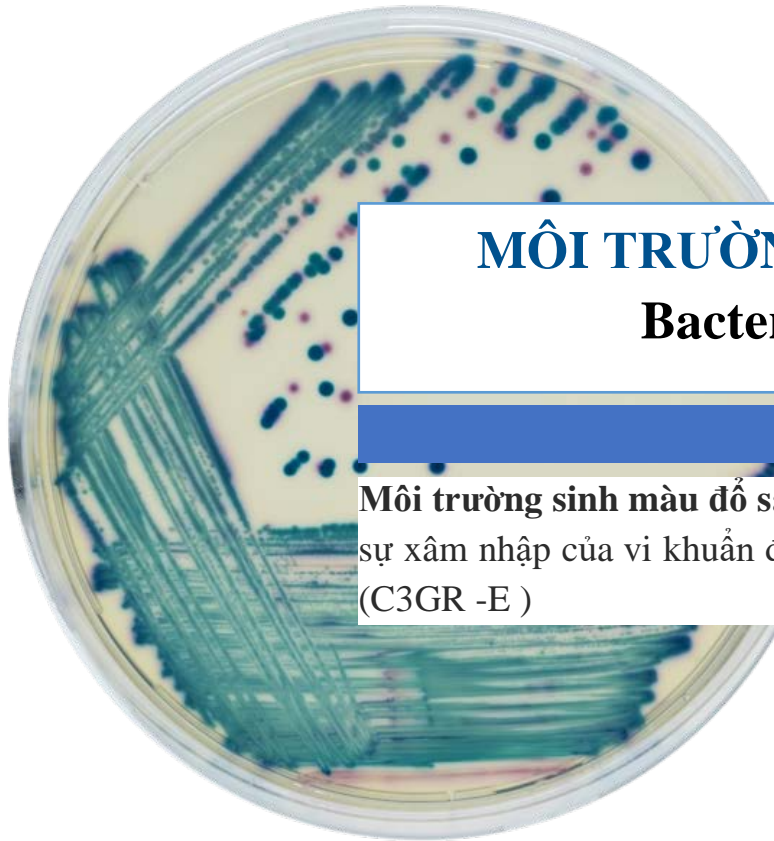


BacterLab Division



MÔI TRƯỜNG THẠCH SINH MÀU BacterChrom™ C3GR

Môi trường sinh màu đổ sẵn 90mm dùng phát hiện trực tiếp định tính sự xâm nhập của vi khuẩn đường ruột kháng cephalosporin thế hệ thứ 3 (C3GR -E)

Code: 01027



I. MỤC ĐÍCH SỬ DỤNG

- **BacterChrom™ C3GR** là môi trường nuôi cấy tạo màu chọn lọc và phân biệt, được sử dụng để phát hiện trực tiếp định tính sự xâm nhập của vi khuẩn đường ruột kháng cephalosporin thế hệ thứ 3 (C3GR -E) để hỗ trợ phòng ngừa và kiểm soát C3G R -E trong các cơ sở chăm sóc sức khỏe. Xét nghiệm được thực hiện bằng tăm bông trực tràng và phân của bệnh nhân để sàng lọc sự xâm nhập của C3G R -E. Kết quả có thể được giải thích sau 18-24 giờ ủ hiếu khí ở 35-37°C.
- Môi trường này cũng có thể được sử dụng như một chỉ báo cảnh báo sớm cho các xét nghiệm chẩn đoán nhiễm trùng để báo hiệu sự hiện diện có thể có của vi khuẩn đa kháng thuốc. Việc sử dụng này không thay thế các giao thức của tổ chức.
- **BacterChrom™ C3GR** không nhằm mục đích chẩn đoán nhiễm trùng C3G R -E cũng như không hướng dẫn hay theo dõi việc điều trị nhiễm trùng. Việc thiếu sự phát triển hoặc không có khuẩn lạc trên **BacterChrom™ C3GR** không loại trừ sự hiện diện của C3G R -E. Cần xác định thêm, kiểm tra độ nhạy cảm và phân loại dịch tễ học trên các khuẩn lạc nghi ngờ.

II. NGUYÊN TẮC

Vi sinh vật	Khuẩn lạc
C3GR <i>E.coli</i>	Đỏ mờ, khuẩn lạc nhỏ
C3GR <i>K.pneumoniae</i>	Xanh kim loại
<i>E.faecalis</i>	Bị ức chế
Vi khuẩn Gram dương khác	Bị ức chế
Vi khuẩn Gram âm	Bị ức chế
Men và mốc	Bị ức chế

III. THÀNH PHẦN

Trong 1 lít môi trường (tham khảo)

Peptone and yeast extract	17,0 g
Chromogenic mix	27,3 g
Selective mix	0,37 g
Agar	15,0 g

pH của môi trường hoàn chỉnh ở 25°C: 7,0 ± 0,2

*Lưu ý: thành phần này mang tính chất tham khảo ngoài ra công ty chúng tôi sẽ pha chế thành phần theo yêu cầu hoặc theo hồ sơ thầu.

IV. HƯỚNG DẪN SỬ DỤNG

1. Để các đĩa môi trường ổn định ở nhiệt độ phòng. Làm khô các đĩa trên trong tủ ẩm bằng cách hé một phần đĩa.
2. Cây ria mẫu trên các đĩa môi trường bằng que cấy vòng.
3. Ủ đĩa ở 36 ± 1°C trong 18 – 24h.

V. ĐỌC KẾT QUẢ

- Sau khi ủ, quan sát sự phát triển và đường kính của các khuẩn lạc vi khuẩn.
- C3GR E.coli: Khuẩn lạc màu hồng đậm đến hơi đỏ
- C3GR KEC (Klebsiella Enterobacter): Khuẩn lạc màu xanh kim loại
- C3GR Proteus: Khuẩn lạc có màu nâu quàng
- Vi khuẩn Gram dương khác: Bị ức chế
- Vi khuẩn Gram âm: Bị ức chế
- Men mốc: Hầu hết bị ức chế
- Độ đồng nhất: Môi trường đồng nhất về màu sắc, không lợn cợn, không tách lớp.
- Màu sắc môi trường: Thạch màu trắng sữa, đục
- Độ vô trùng: không có vi khuẩn/ vi nấm mọc sau khi ủ $36 \pm 1^\circ\text{C}/ 48 - 72\text{h}$.

VI. KẾT QUẢ KIỂM TRA CHẤT LƯỢNG SẢN PHẨM

BacterLab kiểm tra chất lượng mỗi lô sản phẩm bằng chủng chuẩn ATCC

CHUNG VI SINH VẬT		KẾT QUẢ NUÔI CẤY Ở $35 - 37^\circ\text{C}$
<i>Vancomycin-Resistant E.faecalis</i> ATCC 51299	Phát triển sau 16 – 24 giờ	Mọc tốt, màu hoa cà, nhỏ
<i>E.coli</i> ATCC 25922		Bị ức chế
<i>C.tropicalis</i> ATCC 1369		Bị ức chế
<i>S.aureus</i> ATCC 25293		Bị ức chế
<i>E. casseliflavus</i> ATCC 700327		Bị ức chế
<i>E.gallinarum</i> ATCC 49573		Bị ức chế

VII. ĐIỀU KIỆN BẢO QUẢN VÀ VẬN CHUYỂN

- Bảo quản lưu trữ: $2 - 8^\circ\text{C}$.
- Vận chuyển: Nhiệt độ môi trường.

VIII. QUY TẮC ĐÓNG GÓI

- Đóng gói: 10 đĩa/hộp hoặc theo yêu cầu của khách hàng

IX. HẠN SỬ DỤNG

- Hạn sử dụng: 03 tháng kể từ ngày sản xuất.

BacterLab is Brand of **LABone Scientific Equipment Co.ltd.**

Nhà máy: Số 228/13/3 Nguyễn Thị Lăng, Xã Tân Phú Trung, Huyện Củ Chi, Tp.HCM

Hotline: 0978 782 147 | Email: info@labone.vn | Website: www.labone.vn