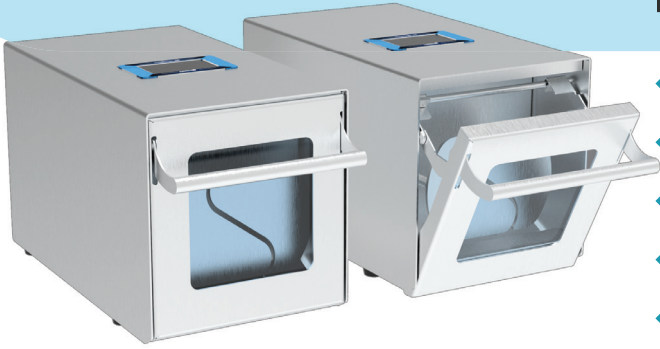


MÁY DẬP MẪU VI SINH KingBlender 400

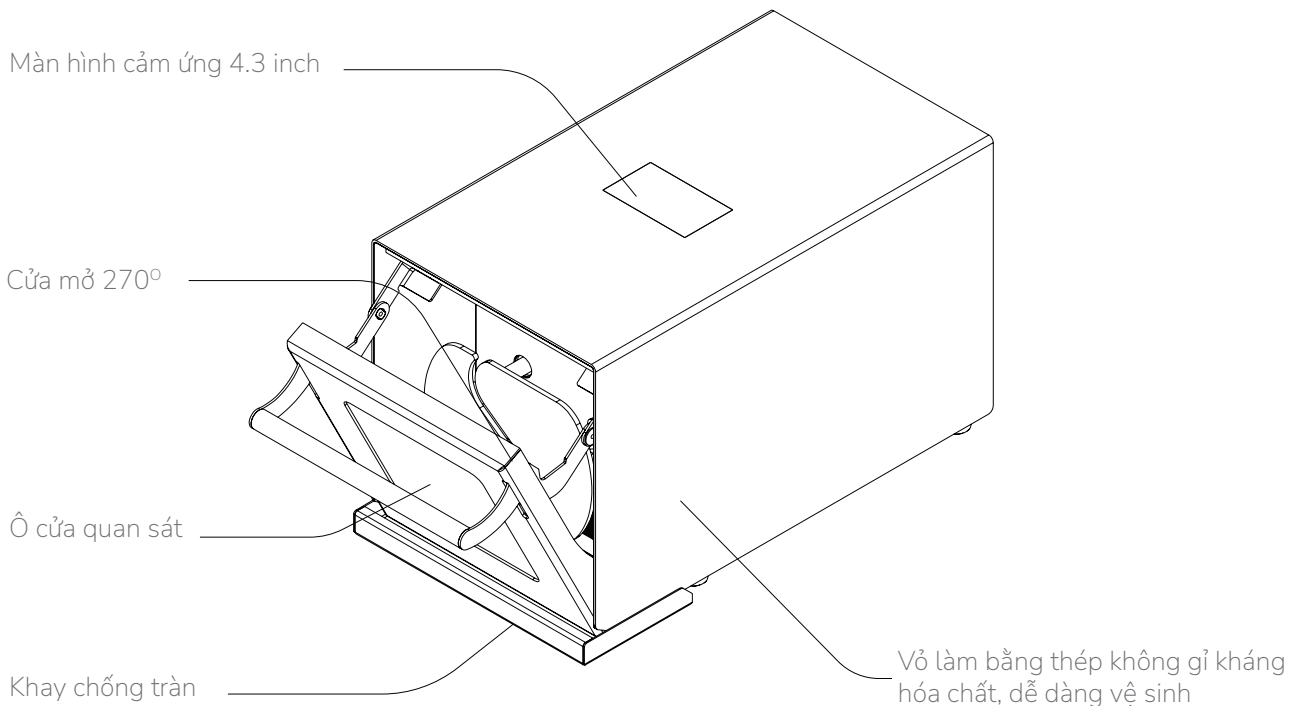


- ✓ Kích thước nhỏ gọn
- ✓ Tiện dụng có thể di chuyển
- ✓ Có trang bị cửa quan sát quá trình thực hiện
- ✓ Có cảm biến phát hiện rò rỉ chất lỏng
- ✓ Giao diện thân thiện với người dùng

MỤC ĐÍCH SỬ DỤNG

KingBlender 400 - Máy dập mẫu vi sinh là máy dập mẫu vi sinh mạnh mẽ sử dụng trộn mẫu và đồng nhất vi sinh vật nhanh chóng và tiện lợi với kết quả chính xác và hiệu quả trong việc chuẩn bị mẫu vi sinh vật.

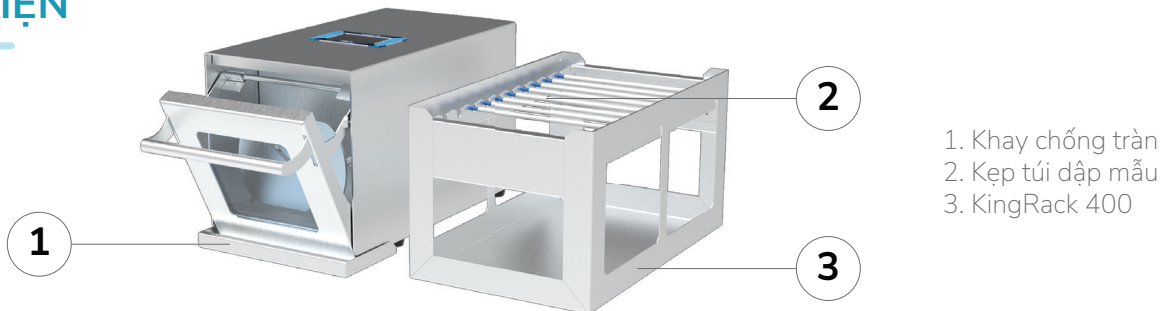
CẤU TẠO


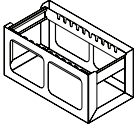
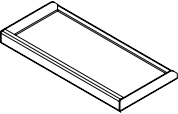



THÔNG SỐ KỸ THUẬT

Model	KingBlender 400
Kích thước (WxDxH)	260x395x220 mm
Khối lượng	20.7kg
Chất liệu	Thép không gỉ (Inox 304)
Thể tích dập mẫu	50-400mL
Tốc độ dập mẫu	08 lần/giây
Thời gian điều chỉnh dập mẫu: 1 giây đến liên tục và cài đặt sẵn	10, 20, 30, 60, 90, 120 giây
Cửa	Cửa mở 270°
Cửa sổ quan sát	✓
Cảm biến phát hiện rò rỉ chất lỏng	✓
Nguồn	220/240V 50Hz

PHỤ KIỆN



Sản phẩm	Mã đặt hàng	Mô tả
 Túi dập mẫu vi sinh	NovaBag 400	Túi dập mẫu vi sinh, 400mL, 180x300 mm, 25 cái/túi, túi vô trùng bằng tia gamma
 Khay đựng túi dập mẫu	KingRack 400	KingRack 400 cho phép lưu trữ túi dập mẫu một cách sạch sẽ và có phương pháp
 Khay chống tràn	KingDripTray	Khay chống tràn bằng thép không gỉ phù hợp với Model KingBlender400
 Kẹp miệng túi dập mẫu	KingClip	Kẹp miệng túi dập mẫu cho phép đóng hầu hết loại túi dập mẫu